

Привлечение, продвижение, реализация и помощь в инвестиционных проектах



ПРАВИТЕЛЬСТВО
МОСКВЫ

investmoscow.ru

ИНВЕСТИЦИОННЫЙ ПОРТАЛ ГОРОДА МОСКВЫ

ГБУ «ГАУИ»: основные направления деятельности

Городское агентство управления инвестициями создано в 2011 г.

сопровождение
инвестиционных проектов
по принципу **«одного
окна»**

разработка
**экономических и
правовых условий**
проектов ГЧП с учетом
интересов города и
инвесторов

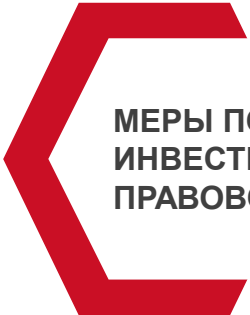
мониторинг и контроль
реализации
инвестиционных
проектов

поддержание и развитие
Инвестиционного портала
Москвы
Investmoscow.ru

подготовка
**информационных и
аналитических**
материалов


**продвижение
инвестиционных
возможностей** Москвы

Инвестиционный блок ГБУ «ГАУИ»



МЕРЫ ПОДДЕРЖКИ И КРУПНЫЕ ИНВЕСТПРОЕКТЫ, НОРМАТИВНО- ПРАВОВОЕ СОПРОВОЖДЕНИЕ

- ГЧП (концессии, КЖЦ, офсетсы и т.д.)
- Инвестиционные налоговые вычеты, места приложения труда
- Нормативно-правовое сопровождение (разработка НПА разного уровня (от ФЗ до ППМ))
- Экспертиза на спецстатусы (промкомплексы, технопарки, ОЭЗ, субсидии)

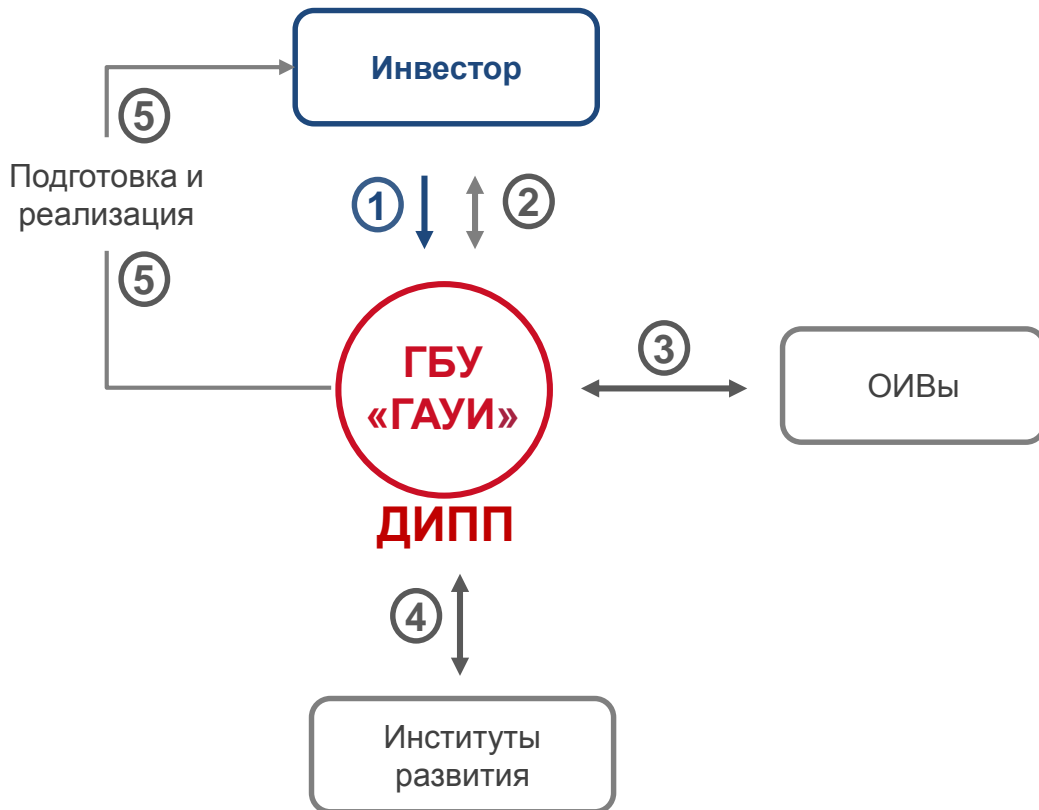


ФИНАНСОВО- ЭКОНОМИЧЕСКОЕ СОПРОВОЖДЕНИЕ

- Аудит финансовых моделей
- Разработка новых финансовых моделей
- Разработка платежных механизмов и финансово-экономических схем реализации проекта

Сопровождение проектов по принципу «одного окна»

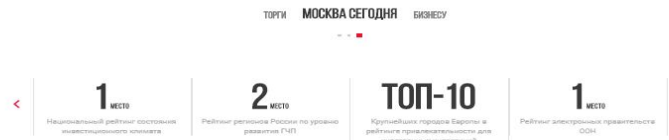
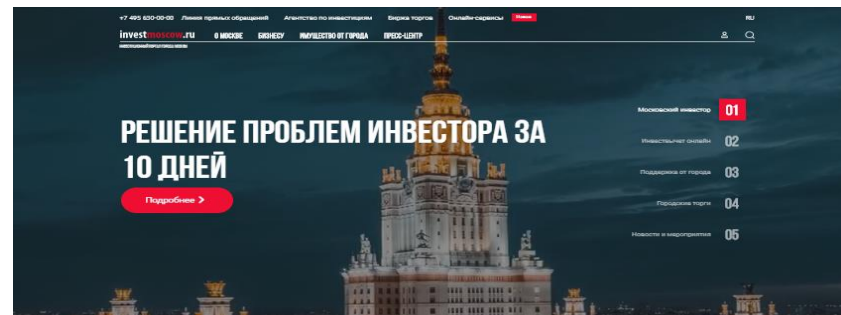
- ① Первичное обращение
- ② Уточнение параметров проекта, получение допинформации, первичная экспертиза
- ③ Проработка проекта совместно с профильными органами исполнительной власти
- ④ При необходимости привлечение институтов развития и финансовых партнеров (банки, инвестиционные и венчурные фонды и т.д.)
- ⑤ Подготовка всей документации по проекту и сопровождение на стадии реализации, в т.ч.:
 - предоставление земельных участков,
 - отраслевое взаимодействие
 - изменение градостроительной документации



Инвестиционный портал города Москвы

investmoscow.ru
ИНВЕСТИЦИОННЫЙ ПОРТАЛ ГОРОДА МОСКВЫ

- Крупнейший специализированный портал по инвестициям и ведению бизнеса в столице
- Удобные **онлайн-сервисы** для бизнеса
- **Эффективный механизм** обратной связи с городом (**Линия прямых обращений, «Московский инвестор»**)
- **5 ключевых информационных блоков**
 - О Москве
 - Бизнесу
 - Промышленности
 - Имущество от города
 - Пресс-центр
- Интерактивная **инвестиционная карта** Москвы
- Информация о **мерах поддержки инвесторов**
- Описание **реализуемых инвестпроектов**
- **Единая торговая площадка** с информацией о всех выставленных на торги объектах городской собственности
- Актуальные инвестиционные **новости и события**



Статистика линии прямых обращений за 2021 год

3875

поступивших обращений в 2021 году

Из них:



3020

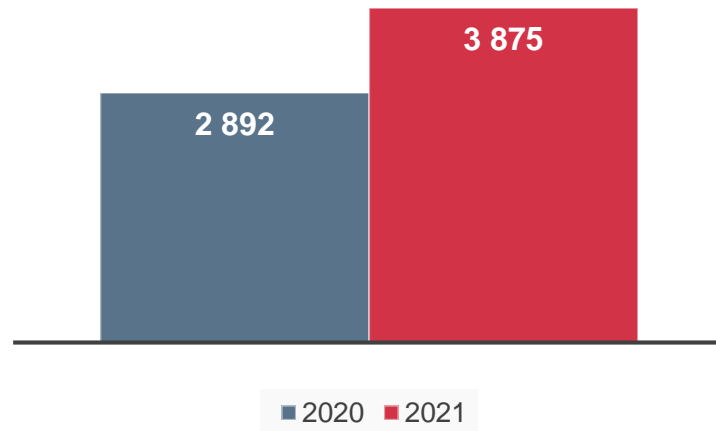
физические лица



855

юридические лица

Кол-во поступивших
обращений



Москва – один из лидеров по развитию ГЧП в России



115 млрд руб.
Концессионные проекты

536 млрд руб.
Контракты жизненного цикла (КЖЦ)

273 млрд руб.
Офсетные контракты и другие долгосрочные контракты с инвестиционной составляющей

230 млрд руб.
Прочие (аренда с инвестиционными обязательствами и т.д.)



>₽1 трлн

объем контрактов по проектам
ГЧП в 2013 г. – май 2022 г.



Поддержка промышленности и высоких технологий

Кто может получить?



Активно инвестирующие действующие предприятия



Новые инвестиционные проекты



Объекты инновационной инфраструктуры (технопарки)

17-25%

Снижение нагрузки по региональным налогам

на 80-99,3%

земельный налог

на 21%

налог на прибыль

на 50-100%

налог на имущество

на 80-99,9%

арендная плата за землю

Текущие результаты программы

138 компаниям

предоставлена поддержка



Объем инвестиций ~149 млрд рублей

Объем льгот 9 млрд рублей

Количество создаваемых рабочих мест ~138 тысяч

Офсетные контракты

Госзакупки с встречными инвестиционными обязательствами

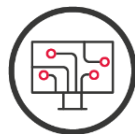
+ для города:

- снижение цены поставки;
- импортозамещение, гарантированные поставки;
- рабочие места и рост налогооблагаемой базы.

+ для инвестора:

- платежеспособный потребитель;
- долгосрочная гарантия сбыта;
- включение в реестр единственных поставщиков.

Перспективные направления:



Ключевые условия контракта

До **10** лет

срок контракта

>₽1 млрд

инвестиции в создание, модернизацию и/или освоение производства

Закупается товар российского происхождения

Уже заключено:

5 контрактов

₽12,9 млрд

объем частных инвестиций

₽72,7 млрд

объем закупки

Требования к инвесторам и заказчику (городу)

Обязательства города

- Закупка в рамках **федерального законодательства**
- Закупка осуществляется **только на бюджетные средства**
- Внесение поставщика **в реестр единственных поставщиков** по региону
- **Предоставление земли** для строительства
- **Предоставление объектов** для реконструкции
- Меры поддержки – **налоговые и неналоговые**

Обязательства инвестора

- **Создание или модернизация и (или) освоение производства** товара на территории субъекта РФ (возможны различные сочетания обязательств)
- **Создание или реконструкция** на территории субъекта РФ **имущества**, используемого для оказания услуги для обеспечения государственных нужд
- Инвестиции **от 1 млрд руб.**
- Предмет закупки – **товар российского происхождения** (получение статуса «товара российского происхождения» необходимо к моменту поставки).

Заклученные офсетные контракты

	1-й контракт	2-й контракт	3-й контракт	4-й контракт	5-й контракт
Предмет контракта	35 лекарственных средств (онкология/ иммуномодуляторы)	56 лекарственных средств (широкий спектр заболеваний)	44 медицинских изделия для стоматологических пациентов	38 позиций детского питания для молочно-раздаточных пунктов	20 лекарственных средств
Стоимость контракта	Р14 млрд	Р18,4 млрд	Р8,6 млрд	Р30,6 млрд	Р1,1 млрд
Срок контракта <i>инвест. стадия</i> <i>поставка</i>	10 лет 4 7	10 лет 4 7	10 лет 2 8	10 лет 2 8	10 лет 2-3 8
Особые условия	3 технологические стадии (ГЛФ, упаковка, качество) + субстанция по 2 препаратам	3 технологические стадии (ГЛФ, упаковка, качество) + субстанция по 3 препаратам	До начала поставки тестирование изделий на базе ЛПУ ДЗМ	Особая маркировка и брендинг товара	3 технологические стадии (ГЛФ, упаковка, качество)
Инвестиции в создание производства	Р3 млрд	Р5,8 млрд	Р1 млрд	Р2,1 млрд	Р1 млрд
Статус реализации	Победитель ЗАО «Биокад» <ul style="list-style-type: none"> Введена в эксплуатацию 1 очередь Поставка лекарств первого этапа 	Победитель ООО «Р-Опра» (Р-фарм) <ul style="list-style-type: none"> Ведется строительство 	Победитель ООО «Гемамед» <ul style="list-style-type: none"> Поставка изделий первого этапа 	Победитель АО «Вимм-Билль-Данн» (Пепсико) <ul style="list-style-type: none"> Модернизировано производство 1 млрд руб. С 01.01.2022 начата поставка 	Победитель ФГУП «Московский эндокринный завод» <ul style="list-style-type: none"> Проектирование

Изменения в регулировании офсетных контрактов



С 01.07.2022г. в рамках офсетного контракта возможна **закупка услуги**



Включение изменений по офсетным контрактам **в 4-м пакете антикризисных мер**

- Возможность заключения офсетного контракта двумя и более субъектами РФ – межрегиональный офсет
- **Снижение минимального объема** инвестиций по офсетному контракту **до 100 млн руб.**
- В отношении межсубъектового офсета инвестиции – **400 млн руб.** (могут быть в нескольких субъектах)
- Ограничение объема поставки в качестве ед. поставщика – 30% от годового объема производства, если объем инвестиций по офсетному контракту меньше **1 млрд руб.**
- Если инвестиции больше **1 млрд**, ограничения по поставке по ед. поставщику нет.
- Если межрегиональный офсет и инвестиции более **1 млрд руб.**, то в одном из регионов ограничения отсутствуют, в остальных – не более 30% годового объема производства
- Планируется ввести в действие **с 1 июля 2022 г.**

Площадки для локализации

ОЭЗ «Технополис «Москва»

223,3 га
площадь ОЭЗ

90
резидентов

₽ 75 млрд
инвестиции

Особые налоговые и таможенные условия

0%

- налог на имущество*
- земельный налог*
- транспортный налог*

2%

налог на прибыль

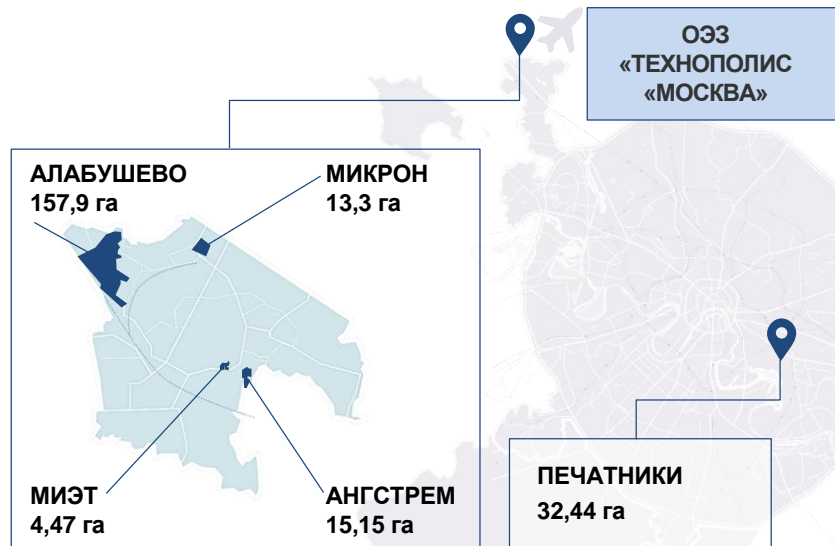


Свободная таможенная зона

Льготные условия аренды и выкупа ЗУ

* срок действия льгот – **10** лет, налог на прибыль – до **2028** года

ВАРИАНТЫ ЛОКАЛИЗАЦИИ ПРОЕКТЫ GREENFIELD | ПРОЕКТЫ BROWNFIELD



Московский фонд поддержки промышленности и предпринимательства



Целью Фонда является **финансовая поддержка субъектов промышленности города Москвы**, предприятий в сфере **научных исследований и разработок, разработчиков программного обеспечения**, поддержка **московских экспортеров** и компаний, которые планируют **начать экспортную деятельность**.

Показатели деятельности Фонда



₽3,2 млрд – объем выданных займов



₽19,5 млрд – прирост выручки компаний - заемщиков

Изменения в НПА, регулирующие деятельность Фонда

Принято постановление Правительства Москвы № 403-ПП от 21.03.2022 – расширение деятельности Фонда, в т.ч. на проекты, связанные с созданием и реконструкцией промышленной инфраструктуры

Выделение дополнительных средств в Фонд для поддержки московского предпринимательства

Докапитализация Фонда на 20 млрд рублей: **10 млрд рублей** – на поддержку предприятий промышленности и **10 млрд рублей** – на создание и реконструкцию инфраструктуры.

Какие предприятия и в каком объеме могут рассчитывать на компенсации от Фонда

КРИТЕРИИ	ПРОМЫШЛЕННЫЕ ПРЕДПРИЯТИЯ		ОРГАНИЗАЦИИ, РЕАЛИЗУЮЩИЕ ОТДЕЛЬНЫЕ ИНВЕСТИЦИОННЫЕ ПРОЕКТЫ	ОРГАНИЗАЦИИ, ОСУЩЕСТВЛЯЮЩИЕ ДЕЯТЕЛЬНОСТЬ В ОСНОВНЫХ СЕКТОРАХ ЭКОНОМИКИ МОСКВЫ
	ОБОРОТНЫЕ КРЕДИТЫ	ИНВЕСТИЦИОННЫЕ КРЕДИТЫ	ИНВЕСТИЦИОННЫЕ КРЕДИТЫ	ОБОРОТНЫЕ КРЕДИТЫ
РАЗМЕР КОМПЕНСАЦИИ	До 7%		До 5%	До 7%
ПРЕДЕЛЬНАЯ СТАВКА ПО КРЕДИТУ ДО КОМПЕНСАЦИИ	16%		14%	16%
СТАВКА ПО КРЕДИТУ ПОСЛЕ КОМПЕНСАЦИИ	9% годовых		9% годовых	9% годовых
СРОК КОМПЕНСАЦИИ	До конца 2022 года	До 3х лет	До 01.01.2024	До конца 2022 года
МАКСИМАЛЬНЫЙ РАЗМЕР КРЕДИТА, ПОДЛЕЖАЩИЙ КОМПЕНСАЦИИ	500 млн руб.	1 млрд руб.	Не установлен	500 млн руб.

Меры поддержки экономики в условиях антироссийских санкций

В условиях внешнего санкционного давления Правительство Москвы активно разрабатывает меры поддержки для столичных предприятий, в том числе:

- **субсидирование процентной ставки** по кредитам предприятий;
- **создание Кадрового центра**;
- **снижение платы** при предоставлении рассрочки за земельные участки;
- **беспроцентная отсрочка арендных платежей** за земельные участки, предоставленных для строительства;
- **льготная арендная плата** за земельные участки;
- **запуск горячей линии** для представителей бизнеса по вопросам работы в условиях санкций и принимаемых городом мер поддержки.

Динамика инвестиций в основной капитал России без учета значений Москвы, 2010-2021гг.



Россия с учетом инвестиций Москвы выросла на 27,5% в 2021 году к 2010 году, без Москвы – на 8,6%

Москва	2011	2012	2013	2014	2015	2016	2017	2018	2019	2020	2021
Всего ИОК, млрд руб.	856	1220	1413	1542	1544	1712	2008	2485	3269	3839	4840
%, г/г	6,6	33,1	7,1	4,4	-2,6	1,2	14,8	18,0	24,6	9,5	18,9
ИОК в обработке, млрд руб.	27,1	39,8	47,6	47,7	55,8	55,5	91,1	75,9	92,1	117,5	151,9
%, г/г	+28,9	+47,0	+19,4	+0,3	+17,0	-0,6	+64,2	-16,7	+21,4	+27,6	+29,3